

Carintreggeland Huis Bellinckborg



HENGELO





*Er zijn twee
terrassen
met zitjes.*

Een veilige woonomgeving

Welkom in Bellinckborg

Je woont het liefst op een plek die aansluit bij jouw wensen en behoeften. Waar je veilig en zo zelfstandig mogelijk kunt leven. En waar hulpmiddelen en zorgtechnologie je daarbij ondersteunen. Is er zorg nodig? Dan bieden onze zorgprofessionals de noodzakelijke zorg. Zo'n woonplek vind je in Bellinckborg, dat draagt bij aan Waardevol Leven. Jouw Waardevol Leven.

Jouw woonomgeving

Bellinckborg vind je aan de rand van de wijk Nieuwe Es in Hengelo. Door de kleinschaligheid, de indeling van het gebouw, de aangeboden activiteiten en de gezamenlijke ruimtes kom je gemakkelijk in contact met andere mensen.

In Bellinckborg wonen mensen met lichamelijke beperkingen of geheugenproblemen (zoals bij dementie).

Jouw woning

Jouw appartement wordt gestoffeerd opgeleverd. En is voorzien van vloerbekleding, vitrage en gordijnen. Er staat een goed in hoogte verstelbaar bed en een kledingkast. Er is een alarmeringssysteem waarmee je 24/7 iemand kunt oproepen als dat noodzakelijk is. Dat geeft een veilig gevoel. Je kunt jouw appartement verder inrichten met jouw eigen spullen.



'Ik woon in een eigen appartement.'



*'Ik woon hier
veilig, prettig en
zo zelfstandig
mogelijk.'*

Lichamelijke beperkingen

Er zijn 21 appartementen voor bewoners met lichamelijke beperkingen. Het appartement bestaat uit een hal, woonkamer met keukenblok, een aparte slaapkamer, een douche met toilet, balkon of terras en een berging met wasmachine en droger. Om hier te wonen heb je een indicatie nodig: Zorgprofiel 6 of 8 volgens de Wet langdurige zorg.

Jouw thuis

Je appartement kun je inrichten met je eigen spullen. Dat voelt vertrouwd. Als je behoefte hebt aan privacy, kun jij je terugtrekken in je eigen appartement. Ontmoet je graag andere mensen? Dat is mogelijk in de gezamenlijke ruimtes, op het terras of in de tuin.



Aan de maatvoering van het appartement kunnen geen rechten ontleend worden.

Fijn bezig zijn. Er is veel mogelijk.





*We organiseren
groepsactiviteiten
en individuele
activiteiten.*

Geheugenproblemen

Een veilige, vertrouwde woonomgeving is belangrijk voor bewoners met geheugenproblemen (zoals bij dementie). Bellinckborg heeft vier woningen voor maximaal acht bewoners met geheugenproblemen. In de gezamenlijke huiskamer wordt gegeten, tv gekeken, muziek geluisterd of een activiteit georganiseerd.

Eigen ruimte en rust zijn belangrijk

De kamer biedt voldoende ruimte om tot rust te komen of bezoek te ontvangen. Voor deze woonvorm heb je een indicatie nodig (Zorgprofiel 5 of 7 vanuit de Wet langdurige zorg).

*Voorbeeld van een zit-/slaapkamer.
Hieraan kunnen geen rechten ontleend worden.*





*De Crdl is een
hulpmiddel in het
leggen van contact
met de bewoner.*

Zorg en ondersteuning

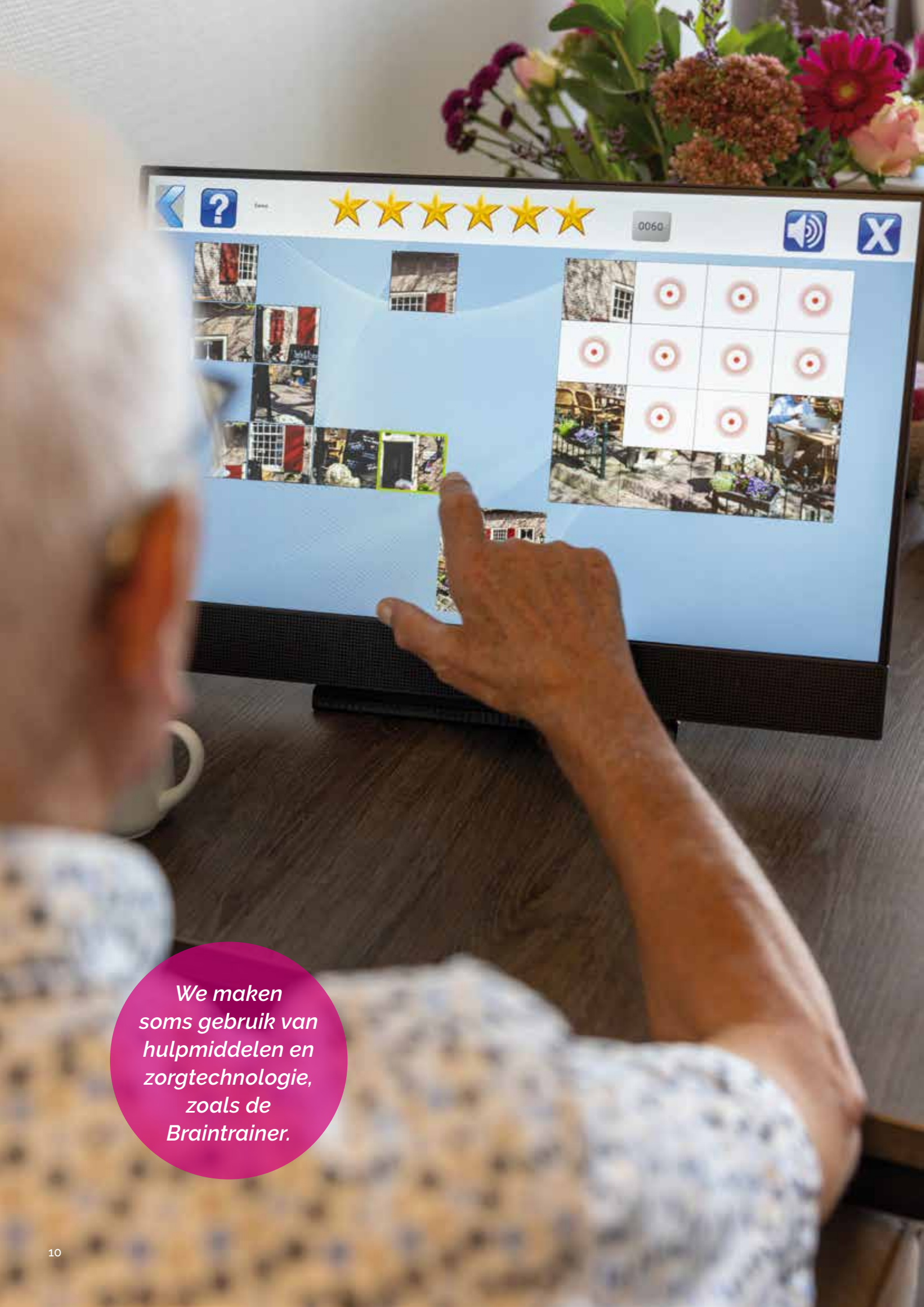
Jij houdt de regie

Voor je hier komt wonen bespreken we wat je zelf kunt, eventueel met gebruik van hulpmiddelen, waar naasten jou bij kunnen helpen en waar je ondersteuning bij nodig hebt van onze zorgprofessionals. Wij ondersteunen jou, afgestemd op wat je nodig hebt.

Je komt in Bellinckborg wonen met een indicatie voor 'wonen mét behandeling'. De medische verantwoordelijkheid ligt bij onze specialist ouderengeneeskunde. In overleg met deze specialist kun je bij andere behandelaren terecht zoals een psycholoog, fysiotherapeut, ergotherapeut, logopedist of diëtist.



'Vandaag staat er een bewegingsactiviteit op het programma.'



*We maken
soms gebruik van
hulpmiddelen en
zorgtechnologie,
zoals de
Braintrainer.*

Welzijn

Je thuis voelen

Wij vinden het belangrijk dat jij je thuis voelt in Bellinckborg. Je eigen spulletjes, je sociale netwerk en de mogelijkheden die er binnen de locatie zijn dragen daaraan bij.

Activiteiten

Er worden groepsactiviteiten en individuele activiteiten georganiseerd. Bijvoorbeeld bewegingsactiviteiten, een muziekmiddag, geheugenspellen, of een fietstocht met de duofiets. De activiteiten worden begeleid door medewerkers, vrijwilligers en mantelzorgers. Dankzij de hulp van vrijwilligers en familie kunnen we een gevarieerd programma samenstellen. We zijn blij met iedere helpende hand. Bij de activiteiten maken we soms gebruik van zorgtechnologie. Bijvoorbeeld het Fietslabyrinth, de duofiets met trapondersteuning, de braintrainer, Sensiview, Crdl, of een robothond of -kat.

De aandacht van mantelzorgers is onmisbaar

Verhuizen vraagt veel van bewoners en mantelzorgers. De bewoner moet wennen aan de nieuwe omgeving en andere routines. Als mantelzorger blijf je ook na de verhuizing heel belangrijk voor de bewoner. De liefde en aandacht van familie en naasten blijft nodig. Regelmatig bezoek, lekker wandelen, een spelletje van vroeger. Een bezoek van kleinkinderen of ergens op bezoek. Dat is onmisbaar. Je maakt nieuwe herinneringen. Jouw betrokkenheid en aanwezigheid blijft nodig. Samen met het zorgteam ondersteun je jouw naaste of familielid. Je stemt af wie wat doet.

Dat is prettig voor jou, jouw naaste en voor de zorgprofessionals.

Ontmoeten

De locatie vormt een centrale ontmoetingsplek waar ook wijkbewoners van harte welkom zijn. Bijvoorbeeld om een kop koffie te drinken of mee te doen aan een activiteit.



Gezellig thee drinken met een vrijwilliger



*Sommige
appartementen
beschikken over
een eigen
balkon.*

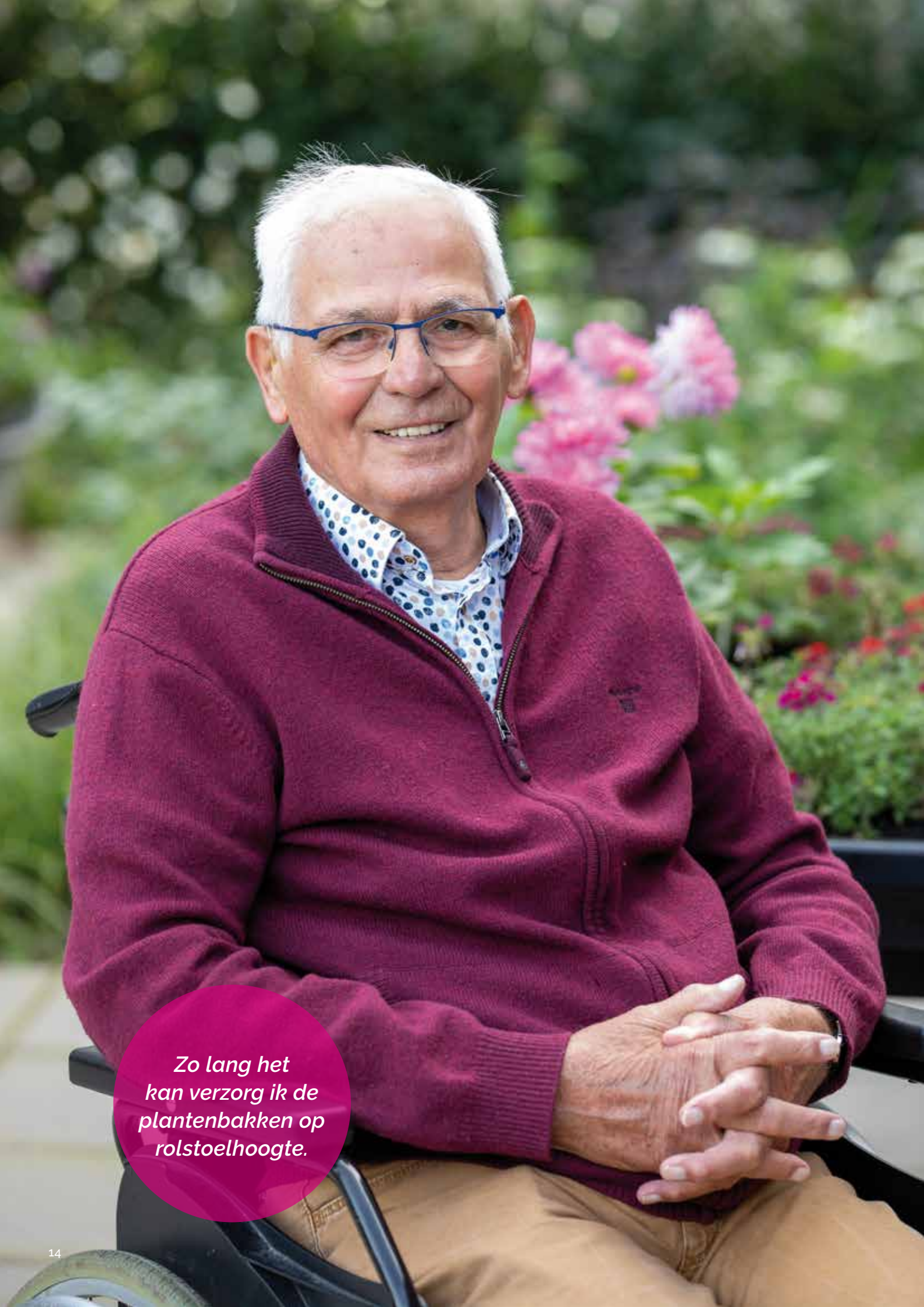
Faciliteiten in en bij Bellinckborg

- Wifi in de openbare ruimtes
- Twee terrassen
- Een tuin met plantenbakken op rolstoelhoogte
- Een ontmoetingsruimte
- Parkeerplaatsen rondom de locatie
- Een bushalte op loopafstand
- Winkelcentrum De nieuwe Es op loopafstand
- Een park op loopafstand

Meer informatie over Carintreggeland, de 22 huizen of onze andere diensten vind je op www.carintreggeland.nl



De hoofdingang aan de straatkant.



*Zo lang het
kan verzorg ik de
plantenbakken op
rolstoelhoogte.*

Je wilt in Bellinckborg wonen

Eerst even kijken

Je bent van harte welkom om te kijken of jij je thuis voelt in Bellinckborg. Neem voor meer informatie contact op met één van onze zorgregelaars via tel. **088 367 70 00**. Op www.carintreggeland.nl kun je al een kijkje nemen in Bellinckborg.



Je hebt een indicatie nodig

Voor wonen met ondersteuning in Carintreggeland Huis Bellinckborg heb je een indicatie nodig. De zorgregelaars van Carintreggeland kennen de mogelijkheden.

Zo zit het met de kosten

Als je over een indicatie beschikt betaal je een inkomensafhankelijke eigen bijdrage, die het Centraal Administratie Kantoor (CAK) vaststelt. Meer informatie op www.hetcak.nl.

De Wet langdurige zorg (Wlz) regelt de kosten van het wonen, de ondersteuning, schoonmaak en de maaltijden in Bellinckborg. Eventuele aanvullende diensten en deelname aan bepaalde activiteiten betaal je zelf.



Waardevol leven

Natuurlijk wil je zo lang mogelijk zelfstandig leven. We ondersteunen je. En helpen je met liefde en aandacht. Dat doen we samen met jouw naasten en met gebruik van hulpmiddelen en zorgtechnologie. We zoeken steeds naar mogelijkheden zodat jij kunt leven zoals jij dat wilt. Jij houdt de regie.

Carintreggeland: alles wat we doen, doen we met aandacht!



487-0124

Carintreggeland Huis Bellinckborg
Sloetsweg 180
7556 HV Hengelo
088 367 70 00 (lokaal tarief)
info@carintreggeland.nl
www.carintreggeland.nl